

GRAĐEVINA: STAMBENO-POSLOVNA ZGRADA

LOKACIJA: Ulica Ivane Brlić Mažuranić, Zagreb,
k.č. 4558/1, k.o. Vrapče

INVESTITOR: NN Bilić, Ratarska 35, Zagreb



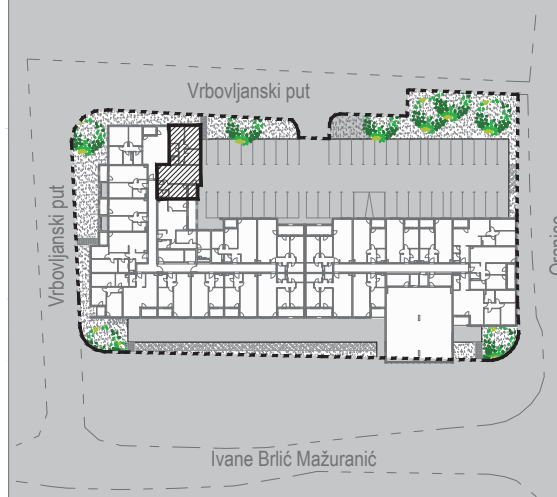
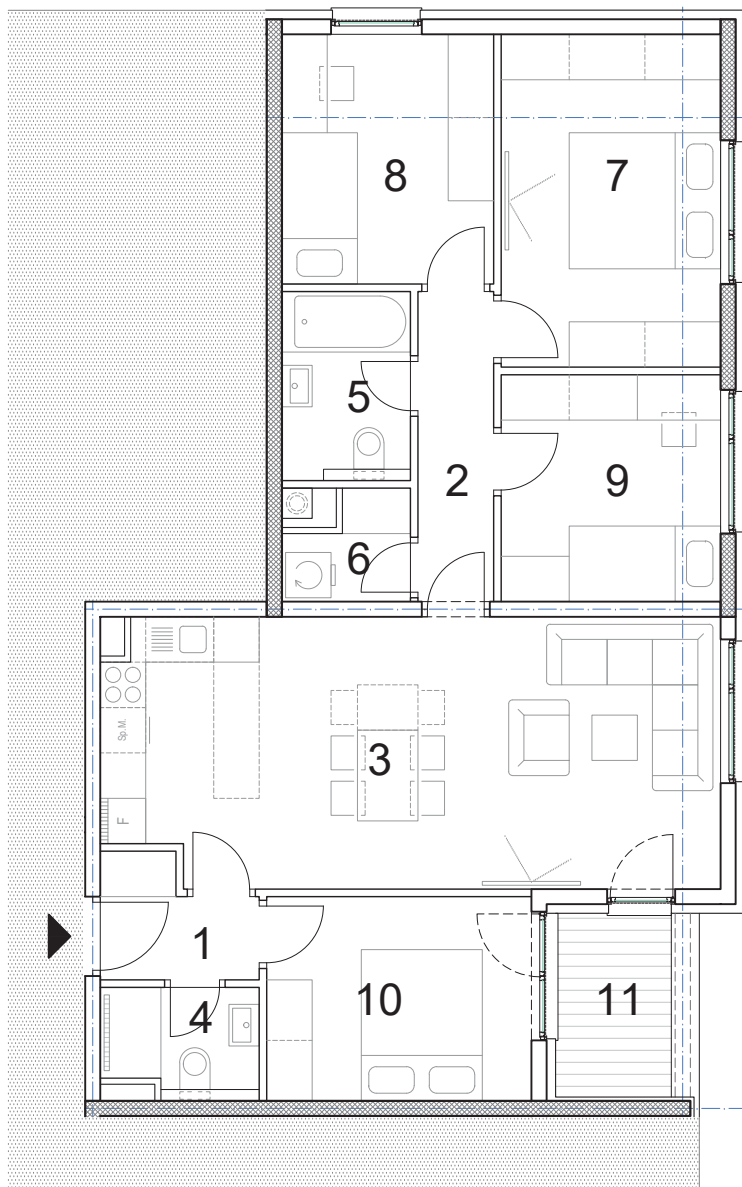
S.1.9.

- peterosoban -

1. KAT

ISKAZ NETTO POVRŠINE STANA:

1. ulazni hodnik	2,91m ²
2. predprostor	4,10m ²
3. dnevni boravak s kuhinjom	28,62m ²
4. kupaonica	2,91m ²
5. kupaonica 2	4,25m ²
6. praonica	2,07m ²
7. soba	12,76m ²
8. soba 2	9,24m ²
9. soba 3	8,70m ²
10. soba 4	9,45m ²
11. loggia (x0,75)	2,79m ²
UKUPNO:	87,80m ²



0 | 1 | 2 | 5 m



NN BILIĆ